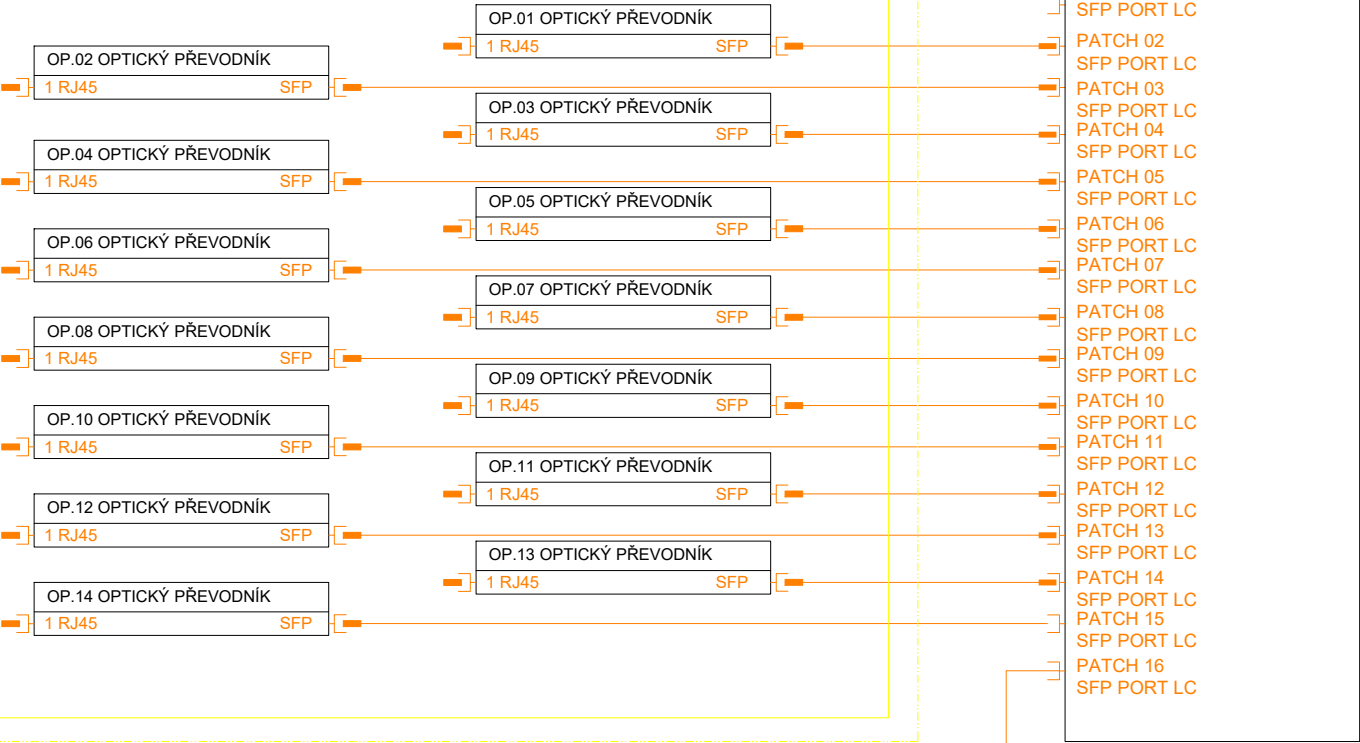
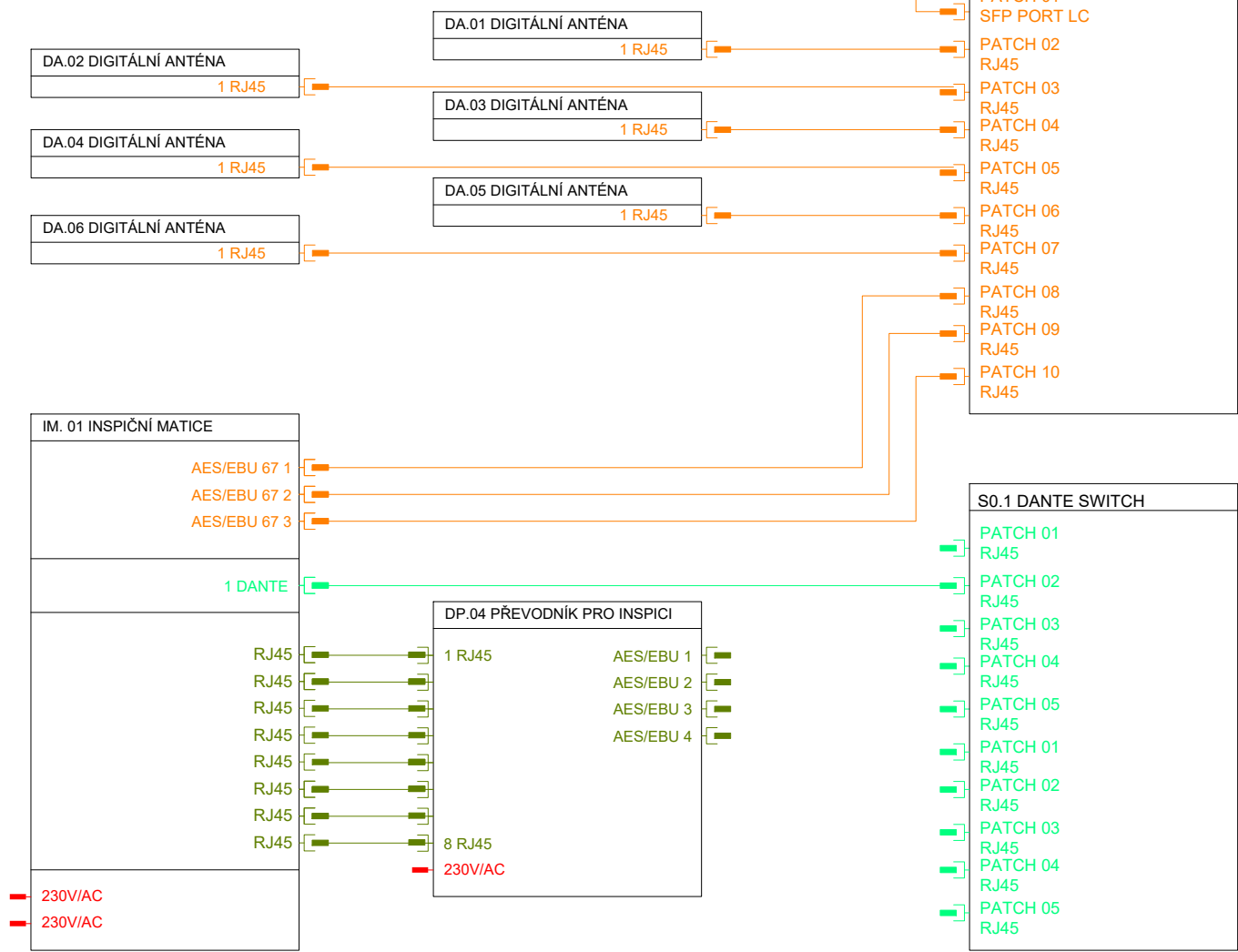


KONCOVÉ STANICE



MS_4_3



stavba: HORÁCKÁ MULTIFUNKČNÍ ARÉNA V JIHLAVĚ

investor:
Statutární město Jihlava
Masarykovo náměstí 97/1, 586 01 Jihlava 1
Czech Republic
T: +420 565 591 111
e-mail: epodatelna@jihlava-city.cz



projektant:
MUSICDATA s.r.o.
Optátova 708/37; 637 00 Brno
Czech Republic
T: +420 605228909
e-mail: stanam@musicdata.cz



stupeň:
DVŽ - DOKUMENTACE PRO VÝBĚR ZHOTOVITELE

vypracoval:
Jan Smutný

datum: 11/2023

revize: R37

datum revize: -

formát: 2xA4

měřítko: 1:XXX

místo stavby:
Horácká multifunkční Aréna
Tolstého 23
586 01 Jihlava

část / profese:
JEVIŠTNÍ TECHNIKA

část:
D.1.4.8

příloha:
**BLOKOVÉ SCHÉMA
INSPICE**

č. přílohy:
D.1.4.8.2.15